

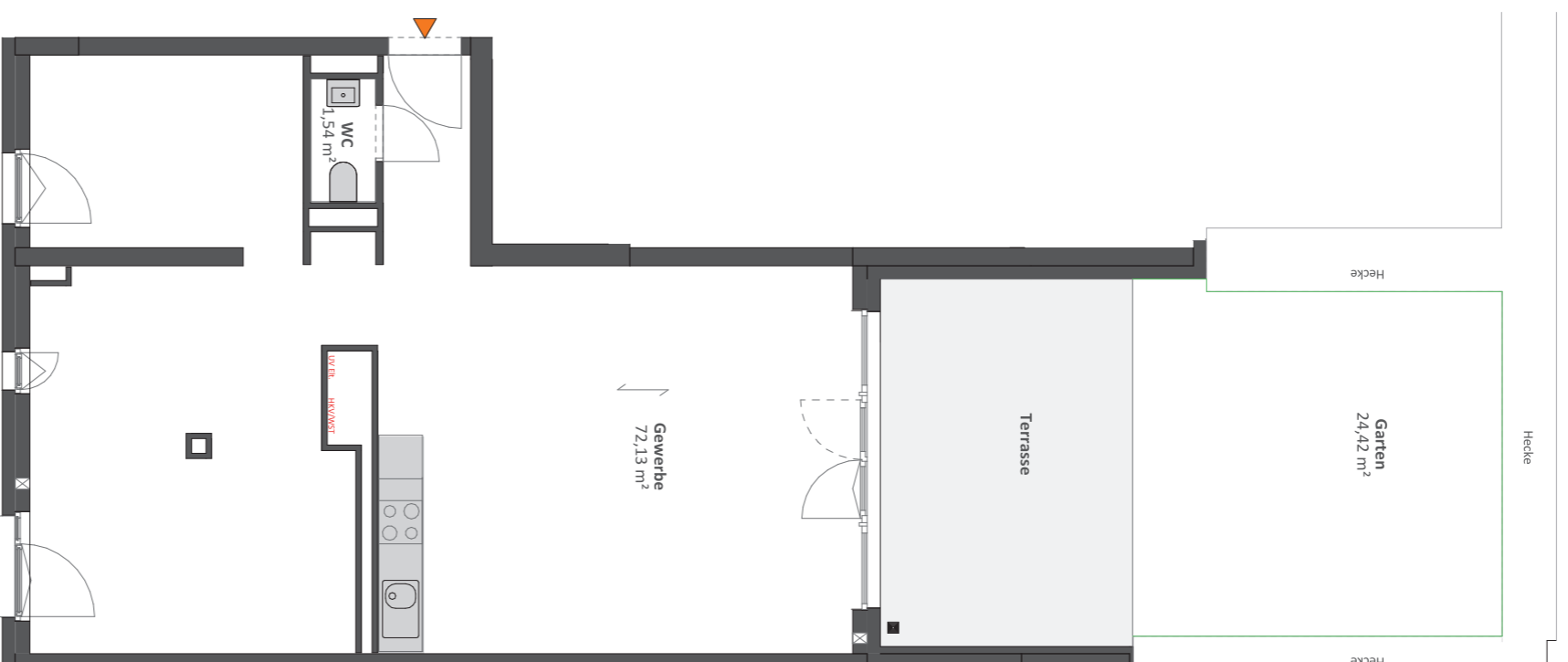
Haus 4.2-B

Rathausgasse 5
12529 Schönfeld

Erdgeschoss, GE 015, Aufgang B

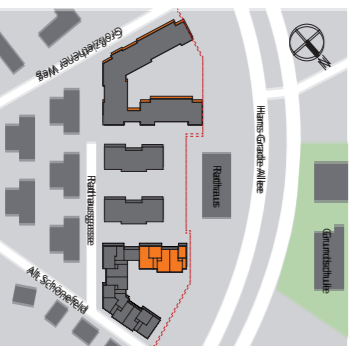
Gewerbe 82,49 m²

Gewerbe	72,13 m ²
WC	1,54 m ²
Terrasse (50%)	8,82 m ²
Gesamt:	82,49 m²
Garten	24,42 m ²

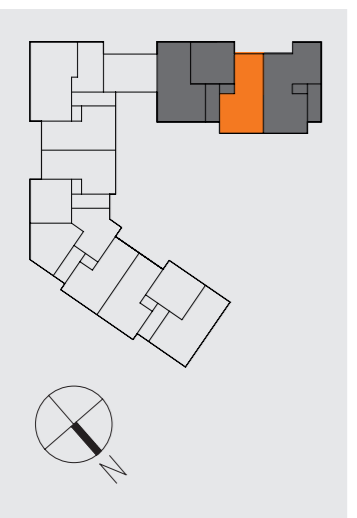


- Legende:**
- abgehängte Decke / Abkofferrung
 - Dreh-/Kippfenster
 - Verlegerichtung Parkett, Balkondielen
 - Begrenzung Sondernutzfläche
 - ALD (Außenwandlftungsdurchbruch)

Lage im Projekt



Lage im Gebäude



Ansicht



0 m 5 m 10 m