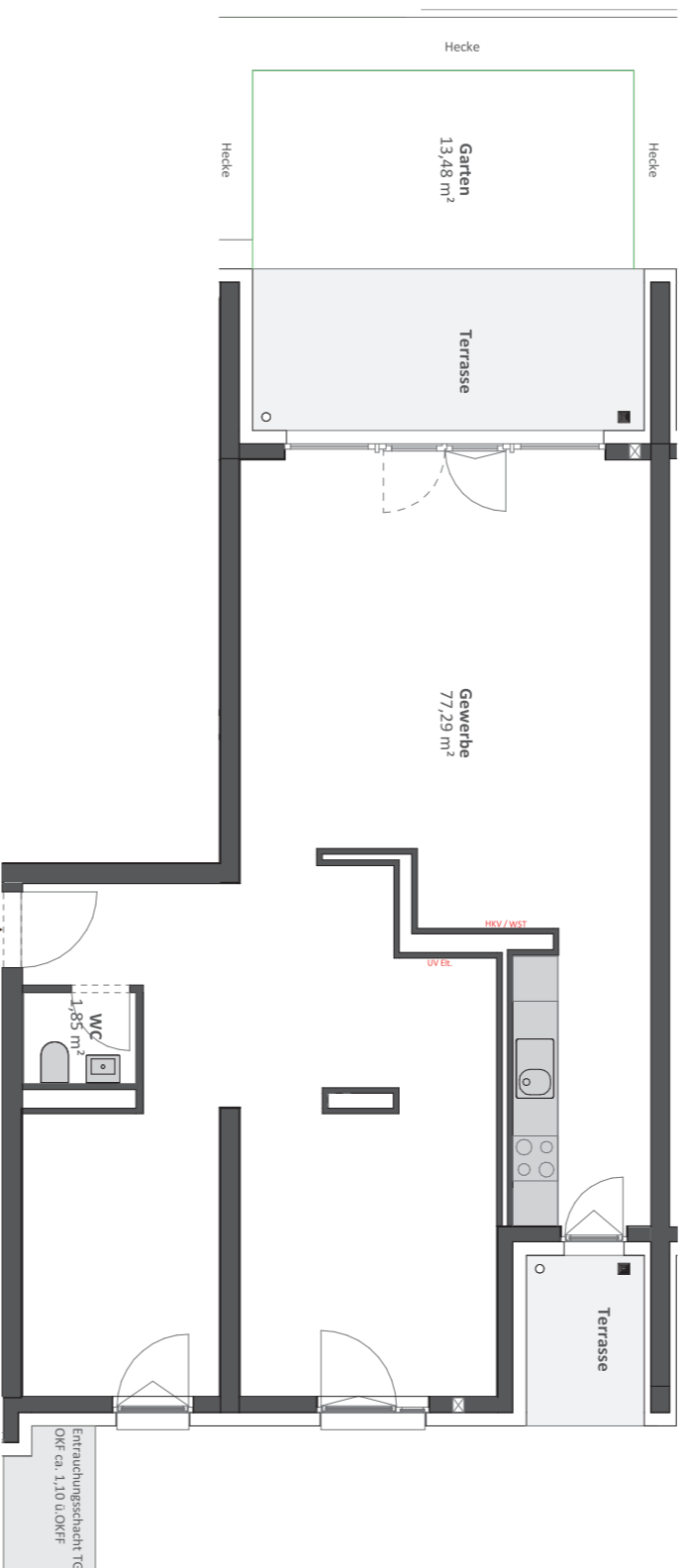


# Haus 2.2-B

Rathausgasse 19  
12529 Schönefeld

**Erdgeschoss, GE 205, Aufgang B**  
Gewerbe 86,59 m<sup>2</sup>

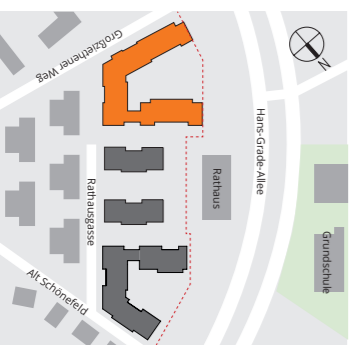
Gewerbe	77,29 m <sup>2</sup>
WC	1,85 m <sup>2</sup>
Terrasse (50%)	5,65 m <sup>2</sup>
Terrasse (50%)	1,80 m <sup>2</sup>
<b>Gesamt</b>	<b>86,59 m<sup>2</sup></b>
Garten	13,48 m <sup>2</sup>



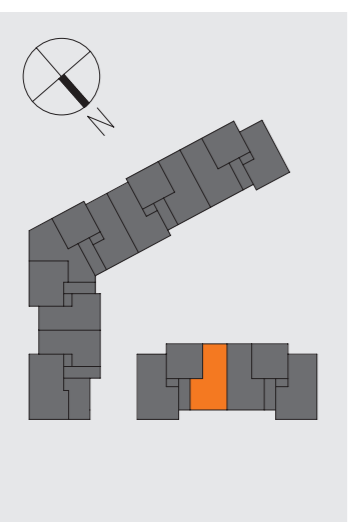
## Legende:

- abgehängte Decke / Abkofferrung
- Dreh-/Kippfenster
- Verlegerichtung Parkett, Balkondielen
- Begrenzung Sondernutzfläche
- ALD (Außenwandlftungsdurchbruch)

## Lage im Projekt



## Lage im Gebäude



## Ansicht

