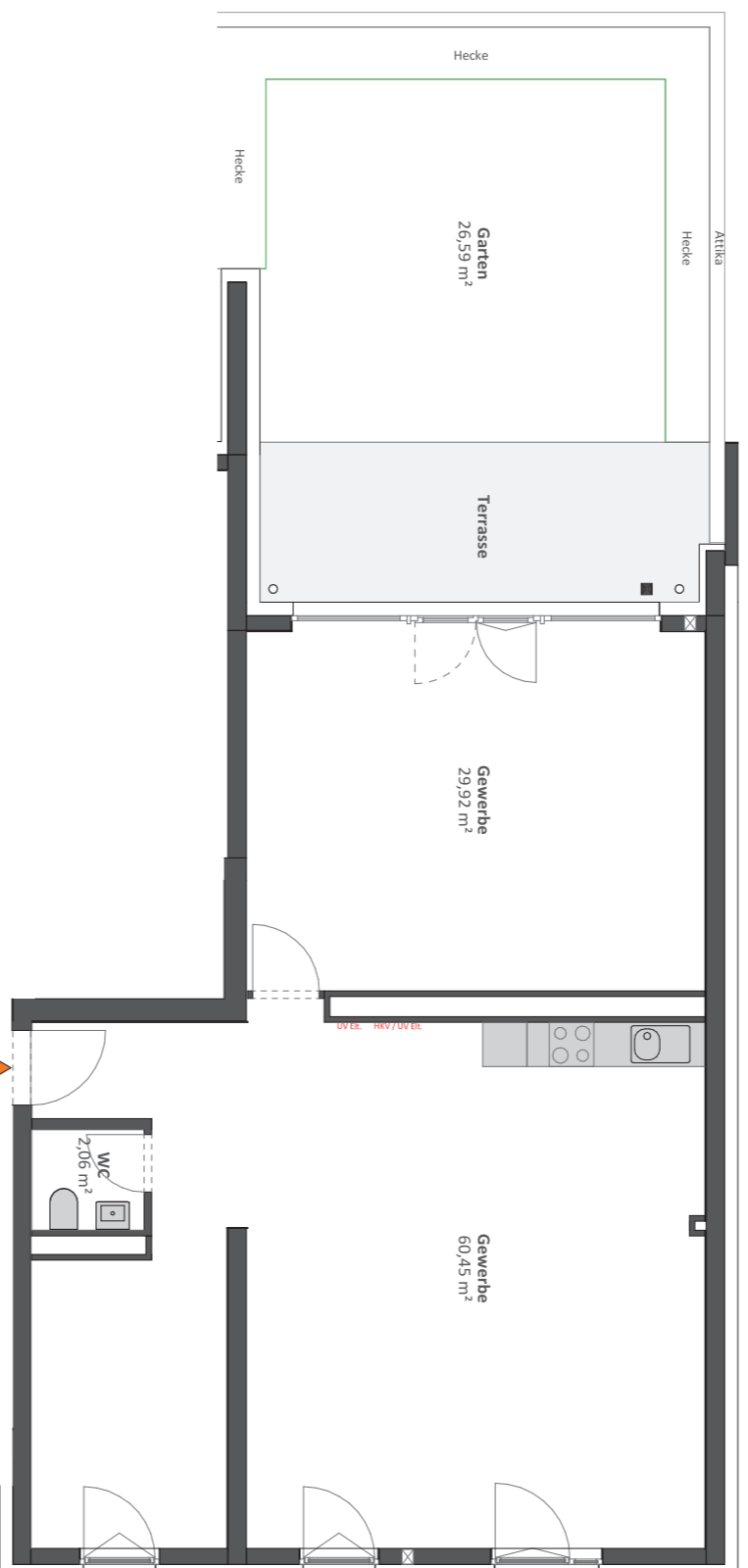


# Haus 2.2-A

Rathausgasse 17  
12529 Schönfeld

**Erdgeschoss, GE 202, Aufgang A**  
Gewerbe 98,93 m<sup>2</sup>

Gewerbe	90,37 m <sup>2</sup>
WC	2,06 m <sup>2</sup>
Terrasse (50%)	6,50 m <sup>2</sup>
<b>Gesamt</b>	<b>98,93 m<sup>2</sup></b>
Garten	26,59 m <sup>2</sup>

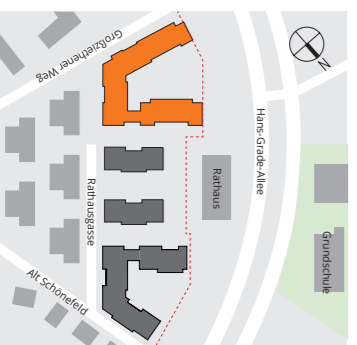


## Legende:

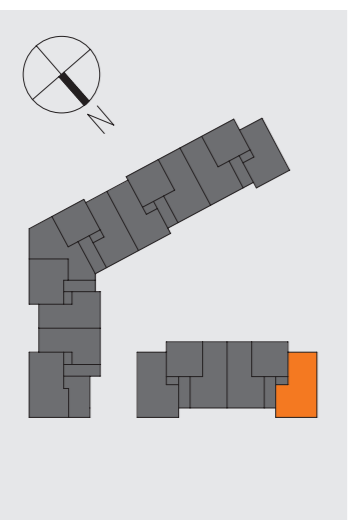
- abgehängte Decke / Abkofferrung
- Dreh-/Kippfenster
- Verlegerichtung Parkett, Balkondielen
- Begrenzung Sondernutzfläche
- ALD (Außenwandlütungsdurchbruch)

Nutzflächenberechnung nach Wohnflächenberechnung nach WoFIV. Balkone, Terrassen, Loggien werden zu 50% angerechnet. Alle Maße und Flächen sind ca. Angaben. Alle Grundrisse entsprechen dem aktuellen Stand der Planung und unterliegen laufenden Veränderungen in der Bearbeitung. Die Möblierungsvorschläge sind unverbindlich. Stand: Februar 2022.

## Lage im Projekt



## Lage im Gebäude



## Ansicht

