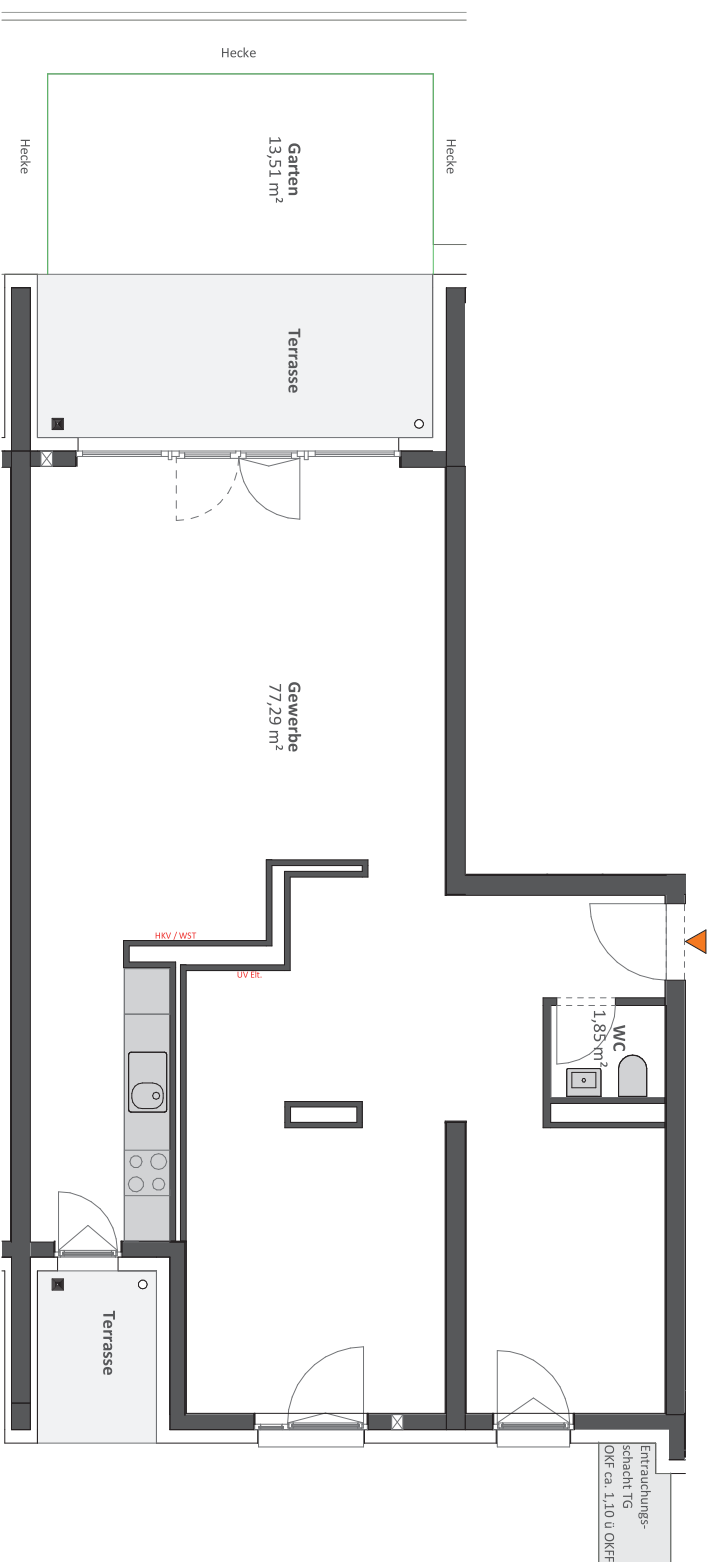


Haus 2.2-A

Rathausgasse 17
12529 Schönfeld

Erdgeschoss, GE 201, Aufgang A
Gewerbe 86,59 m²

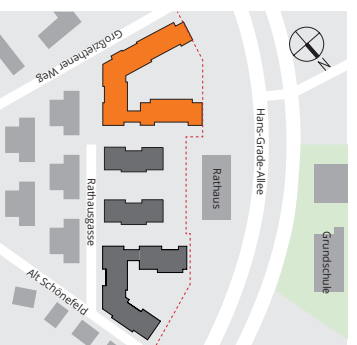
Gewerbe	77,29 m ²
WC	1,85 m ²
Terrasse (50%)	5,65 m ²
Balkon (50%)	1,80 m ²
Gesamt	86,59 m²
Garten	13,51 m ²



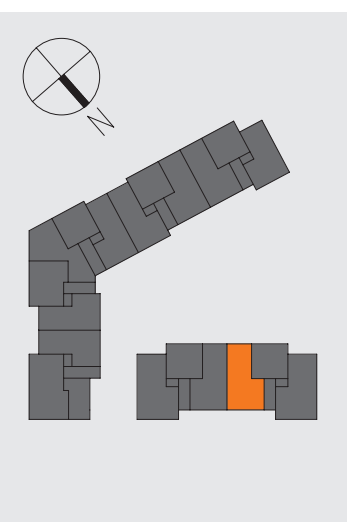
Legende:

- abgehängte Decke / Abkofferrung
- Dreh-/Kippfenster
- Verlegerichtung Parkett, Balkondielen
- Begrenzung Sondernutzfläche
- ALD (Außenwandlftungsdurchbruch)

Lage im Projekt



Lage im Gebäude



Ansicht



Nutzflächenberechnung nach Wohnflächenberechnung nach WoFIV. Balkone, Terrassen, Loggien werden zu 50% angerechnet. Alle Maße und Flächen sind ca. Angaben. Alle Grundrisse entsprechen dem aktuellen Stand der Planung und unterliegen laufenden Veränderungen in der Bearbeitung. Die Möblierungsvorschläge sind unverbindlich. Stand: Februar 2022.